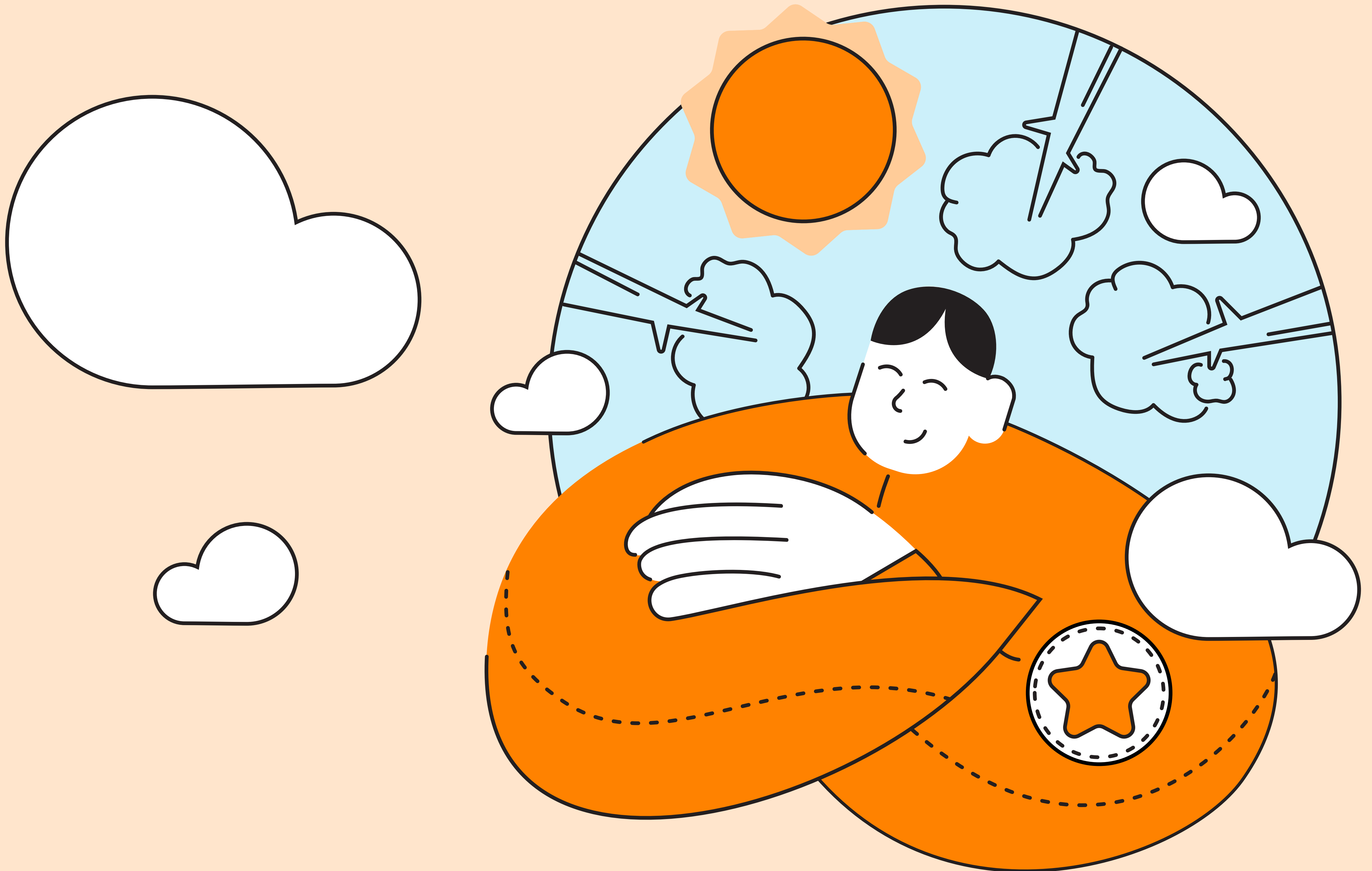


#Metsänvalo



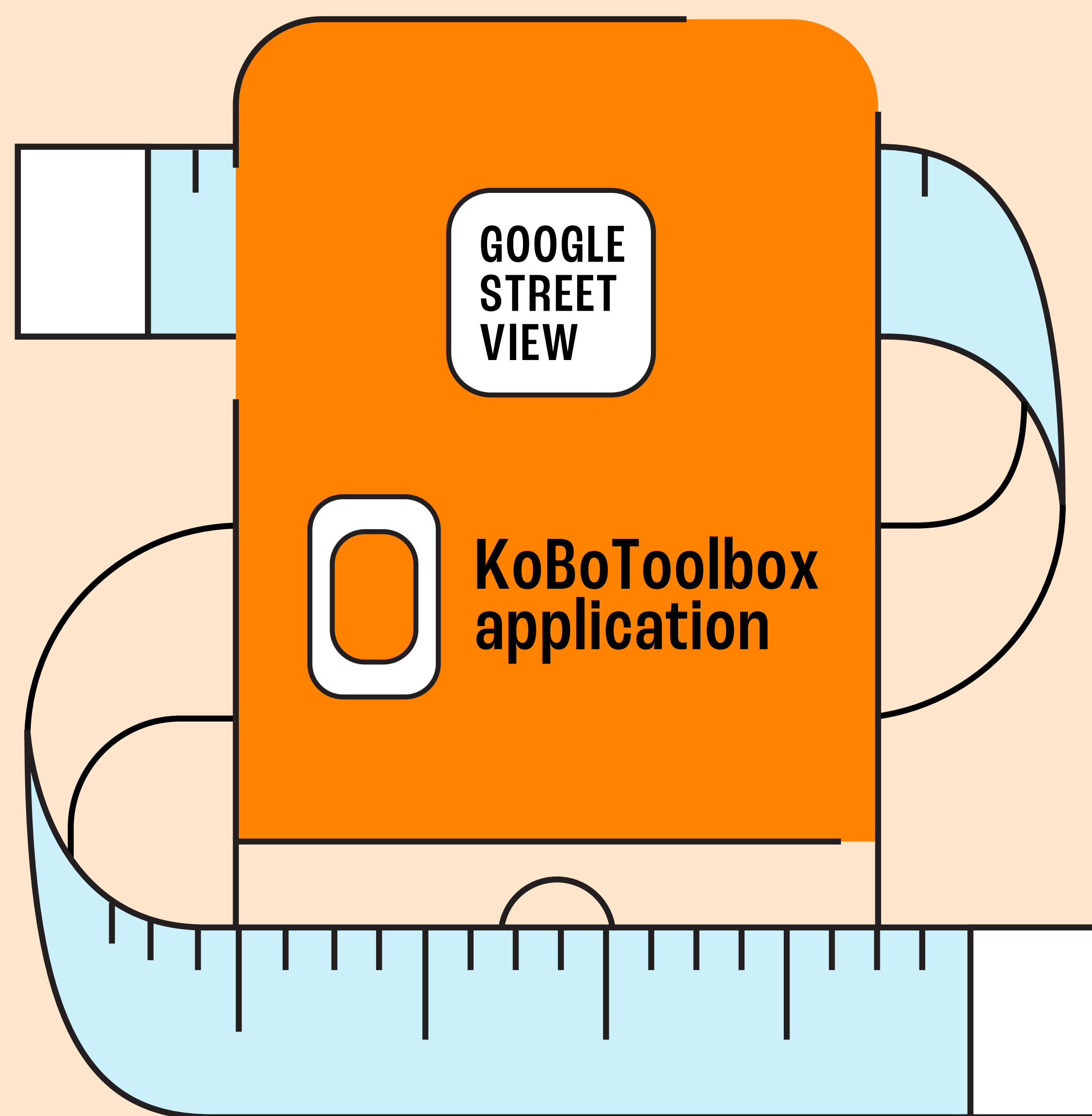
Näin osallistut Metsänvalo-tutkimukseen

Osallistu Metsänvalo-tutkimukseen ja ryhdy kansalaistutkijaksi!
Tarvitset osallistuaksesi Android-puhelimen, mittanauhan ja aikaa
lyhyeen metsäretkeen.

Metsänvalo on tutkimushanke, johon kaikki voivat osallistua keräämällä
tutkimusaineistoa omasta lähimetsästä. Tutkijat haluavat selvittää,
kuinka paljon valoa puu tarvitsee kasvaakseen suomalaisessa metsässä.
Tätä tietoa tarvitsevat esimerkiksi metsänhoitajat, jotka haluavat
hoitaa metsiään välttämällä isot avohakkuut.

Tutkijat tarvitsevat kuvia metsistä ympäri Suomea, jotta he voivat
analysoida niissä näkyvää valoa. Tässä sinä voit auttaa! Lue alta
löytyvät ohjeet ja suuntaa lähimetsään.

Valmistaudu tutkimusretkeen kotona



1. Valmistele ennen metsäretkelle lähtöä tärkein tutkimusvälineesi, eli puhelimesi.

Tarvitset puhelimeesi kaksi ilmaista sovellusta: Google Street View ja KoBoCollect. Lataa sovellukset Play-sovelluskaupasta.

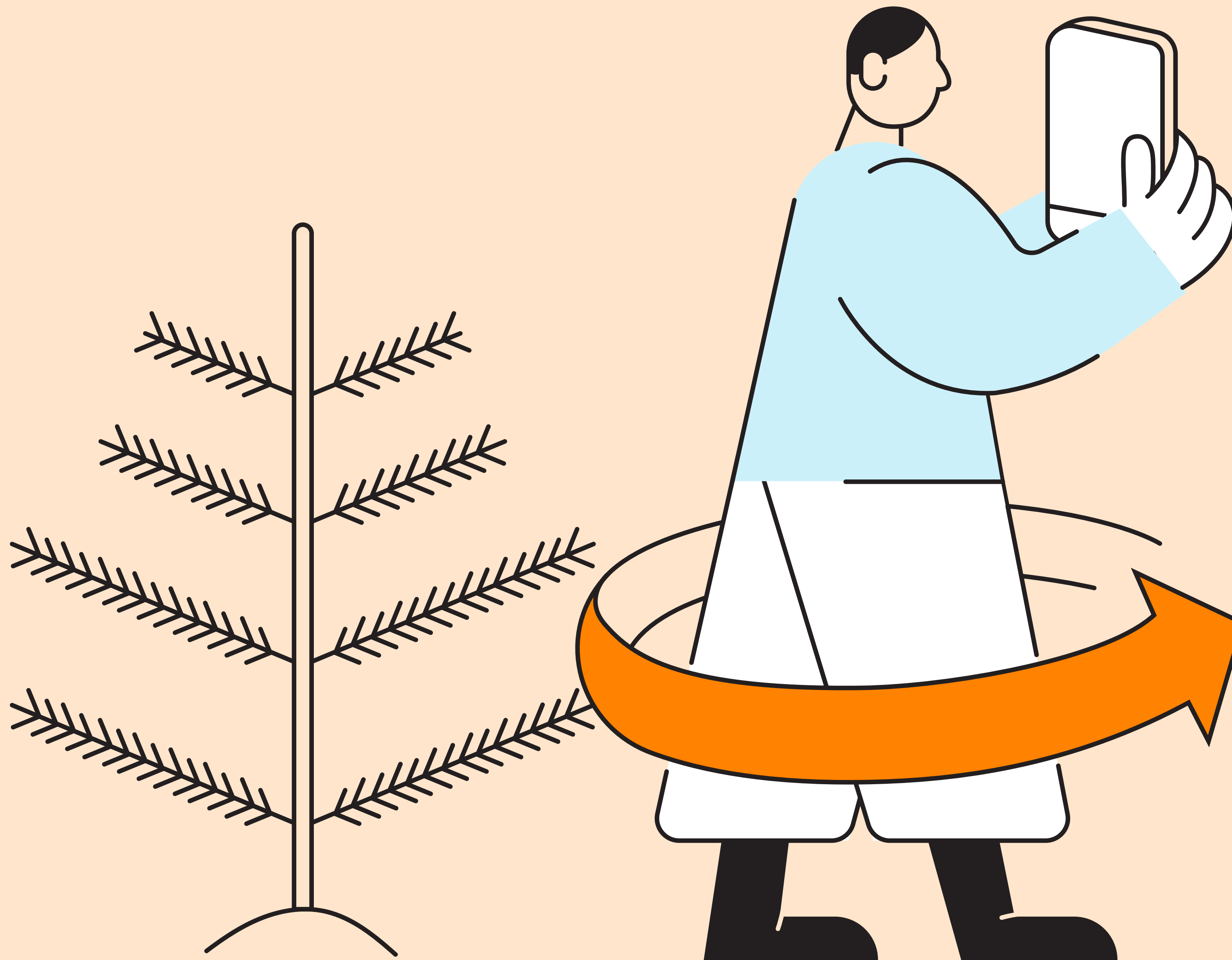
Google Street View -sovelluksella kuvaat metsässä 360-kuvan puun kasvuympäristöstä. KoBoCollect-sovelluksella saat lähetettyä keräämäsi tutkimusaineiston Metsänvalo-tutkijoille. Sovellusta käytetään monissa kansalaistiedehankkeissa.

Kun olet ladannut molemmat sovellukset puhelimeesi, avaa KoBoCollect-sovellus, klikkaa ”Asetuksen määrittely QR-koodilla” ja lue sillä seuraava QR-koodi:



Nyt olet valmis tutkimusretkelle metsään! Parhain hetki tutkimusaineiston keruulle on hieman pilvisenä päivänä. Pakkaa mukaasi puhelin ja tavallinen mittanauha.

Kerää ja tallenna tietoa metsästä



2. Mene lähimetsään ja valitse tutkittavaksesi pieni kuusi.

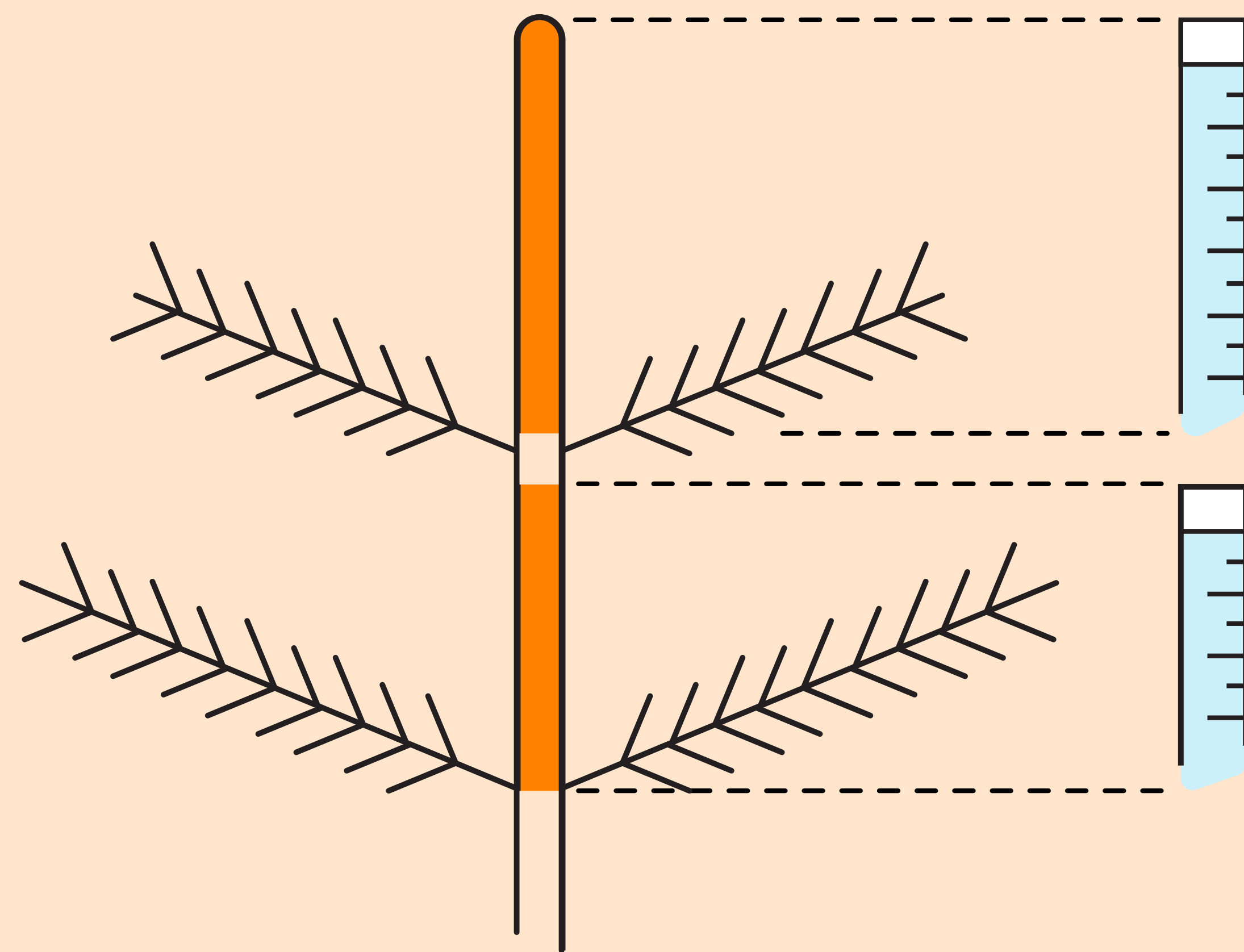
Valitse puu, joka ei kasva aivan metsän reunalla tai tien vieressä. Puu voi olla korkeudeltaan 25 senttimetristä 150 senttimetriin.

Mene mahdollisimman lähelle puuta, ja kuvaa puun ympäriltä 360-kuva Google Street View-sovelluksen kohdasta "Ota photo sphere". Jos haluat, voit kuvan tallentamisen jälkeen julkaista sen omalla Google-tililläsi. Huomioi, että tällöin kuka tahansa voi löytää ja nähdä kuvasi.

3. Avaa puhelimestasi KoBoCollect-sovellus. Valitse kohta ”Täytä tyhjä lomake”.

Valitse sitten ”Metsänvalo”. Täytä avautuvalle lomakkeelle seuraavat tiedot:

- Puun laji
- Puun korkeus tyvestä latvaan senttimetreinä
- Puun viime vuoden kasvu puolen senttimetrin tarkkuudella. Kasvu saadaan mittaamalla puun latvassa olevan verson pituus. Kuuses-
sa ja männyssä kasvaa yleensä yksi pysty-
suora verso – se, mihin kiinnittäisit joulu-
kuusen tähden. Mittaa myös kahden
korkeimmalla kasvavan oksiston väliin
jäävän rungon pituus.
- Tallenna puun sijainti kohdasta ”Käynnistä
geo-paikannus”. KoBoCollect-sovellus tallen-
taa sijainnin automaattisesti, mutta jos näin
ei käy hetken odottamisen jälkeen, tallenna
tieto manuaalisesti kohdassa ”Tallenna sijainti”.
- Hae tallentamasi 360-kuva.
Lataa se lomakkeelle.



Tallenna lomake ja lähetä se Metsänvalo-
tutkijoille klikkaamalla ”Lähetä valmis lomake”.
Jos verkkoyhteys metsässä on heikko, voit
lähettää lomakkeen myös myöhemmin kotona.

4. Nyt olet kansalaistutkija!

Kiitos, että autoit meitä keräämään tietoa
puiden kasvusta.

Jaa halutessasi kuva puustasi sosiaalisessa
mediassa tunnisteella **#Metsänvalo**

Lisätietoja voit kysyä tutkimuksen vetäjältä
(englanniksi) tai Luonnonvarakeskus Lukesta.

